

PRESENTATION

Plusieurs parcours d'orientation, adaptés à tous les publics, sont disponibles à Saint - Saulge :

- 3 parcours Kle'o (vert, bleu et rouge) pour les enfants de 2 à 6 ans
- Un parcours Curiosity Enigme pour découvrir le patrimoine de Saint - Saulge



Documents disponibles :

A la mairie - Place de l'Hôtel de Ville
03 86 58 30 33

A l'Office de Tourisme - Rue du Commerce
03 86 58 25 74

Et téléchargeables sur le site :
www.mairie-saintsaulge.fr



LE JEU

Conseils aux accompagnateurs

Ce dépliant Kle'o comprend la carte de contrôle Kle'o pour l'accompagnateur et trois cartons de jeu avec les images des fruits et légumes pour l'enfant. Le jeu Kle'o est également composé d'un diplôme à colorier et à délivrer en cas de succès.

1) Donnez un carton à l'enfant et faites le tour de toutes les bornes de la carte avec lui. Aidez-le à repérer l'ensemble des images et montrez-lui comment poinçonner son carton, en lui lisant ci-dessous l'intitulé "conseils aux enfants".

2) Positionnez-vous avec l'enfant au point de départ du jeu et donnez-lui un autre carton. Demandez-lui de trouver une image (ou plusieurs) soit en montrant l'image, soit en la nommant. Laissez l'enfant aller poinçonner son carton et revenir vers vous au point de départ pour vérifier le poinçon à l'aide du carton de contrôle.

3) Donnez-lui le dernier carton pour qu'il réalise le jeu en autonomie complète.

4) Le temps de jeu est estimé entre 45 min et 1 h.

Conseils aux enfants

Bonjour ! Je m'appelle Kle'o le papillon et j'ai perdu mes fruits et légumes pour bien manger.

Aide-moi à les retrouver. Pour cela, je vais te donner quelques conseils !

Comment poinçonner ton carton ?

Tu dois, par exemple, retrouver la tomate !

1) Tu dois trouver la borne avec l'image de la tomate.

2) Tu glisses le carton avec l'image de la tomate dans la fente de la pince et tu appuies légèrement dessus.

Tu as bien poinçonné ton carton et tu as retrouvé la tomate.

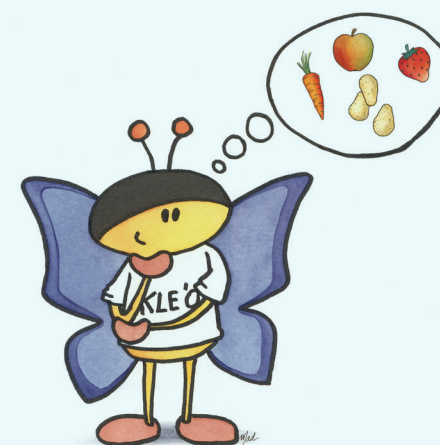
3) Continue l'aventure et retrouve les autres fruits et légumes.

Bravo, tu as retrouvé tous les fruits et légumes !

Merci de m'avoir aidé, demande ton diplôme Kle'o à colorier à ton accompagnateur.

LES AVENTURES DE KLE'O !

SAINT - SAULGE

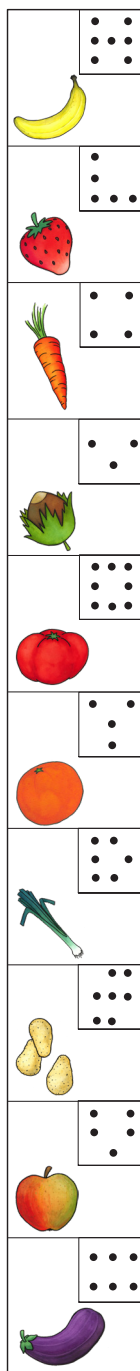


BIEN MANGER AVEC KLE'O !

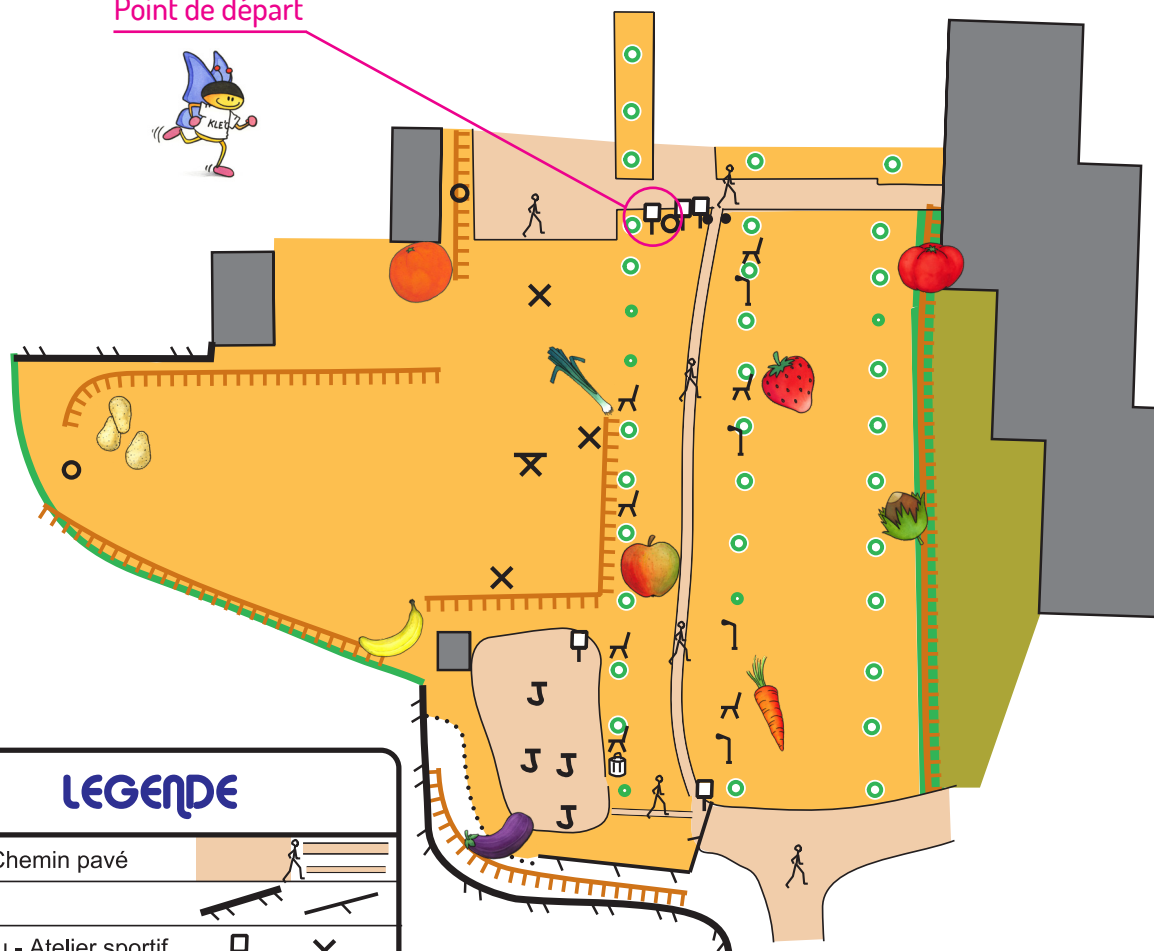
À partir de 2 ans

CARTON DE CONTROLE

CARTE "BIEN MANGER AVEC KLE'O



Panneau Kle'o
Point de départ



LEGENDE

| | | |
|-------------------------------|--|--|
| Zone / Chemin pavé | | |
| Clôture | | |
| Panneau - Atelier sportif | | |
| Table - Banc - Poubelle | | |
| Poteau - Lampadaire | | |
| Pierre - Limite de végétation | | |
| Bâtiment - Zone interdite | | |
| Abrupt de terre - Haie | | |
| Prairie - Bois | | |
| Arbre remarquable | | |



| | | | |
|--|--------|--|--|
| | | | |
| | Prénom | | |
| | | | |

| | | | |
|--|--------|--|--|
| | | | |
| | Prénom | | |
| | | | |

| | | | |
|--|--------|--|--|
| | | | |
| | Prénom | | |
| | | | |